

供应商名称：宁波升谱光电股份有限公司

承认书编号：

产品承认书

客户名称：

客户型号：

客户料号：

供方型号：SPM-OUV-Z1-0083

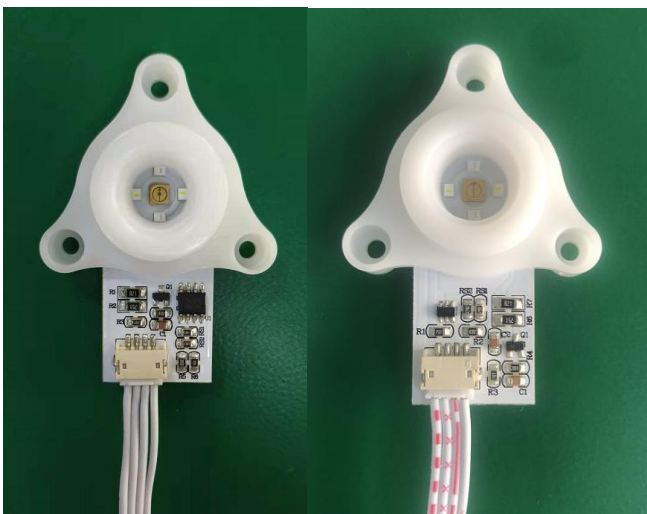
承认书生效日期：2021.08.16

制造商		客户确认（品质）		客户确认（研发）	
拟制		合格 <input type="checkbox"/>		合格 <input type="checkbox"/>	
		不合格 <input type="checkbox"/>		不合格 <input type="checkbox"/>	
审核		审核		审核	
批准		批准		批准	

（双方确认承认书合格后必须签字盖章）

供方地址：浙江省宁波市高新区新晖路 150 号

联系电话：0574-87740939



产品介绍

本系列产品外观优美，设计独特；主体由食品级 POM 材料与高可靠性 UV-CLED 灯板组装而成；安装简单；辅助照明白光可单独控制，蓝光 LED 及 UV-CLED 也可单独控制，使用方便，外观可定制等特点，适用于各种高要求小空间杀菌装置。

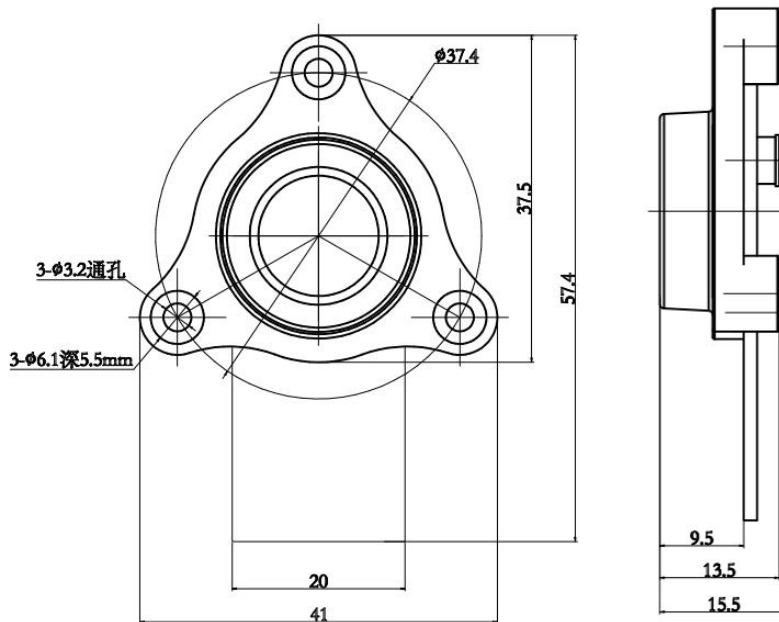
产品特点

- ◇ 外观优美、设计独特
- ◇ 主体采用食品级POM材料
- ◇ 使用高可靠性、高寿命UV-CLED
- ◇ 电性稳定、电路设计科学合理
- ◇ 安装简单、使用方便
- ◇ 符合ROHS 标准
- ◇ 辅助照明白光可单独控制，蓝光LED
及UV-CLED也可独立控制

目录

产品承认书封面	1
产品特点，产品介绍.....	2
尺寸图、SMH250-4P母端接线顺序图.....	3
接插件.....	4
光电参数、极限参数、可靠性测试、包装.....	5
静电防护、注意事项.....	6

尺寸图:

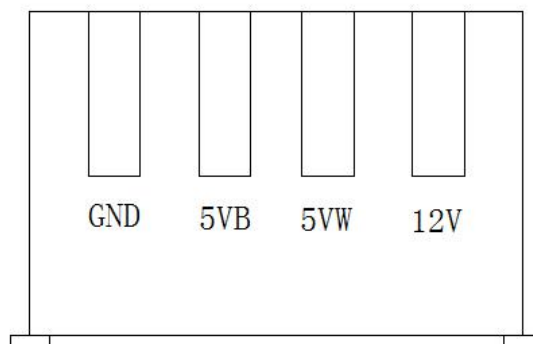


单位: mm

说明: 线束采用 AWM2468 26AWG-4P 排线, 线束总长度为 1200mm±10mm, 线束一端配 SMH250-4P 红色接插件, 一端接 ZH-4Y 接插件

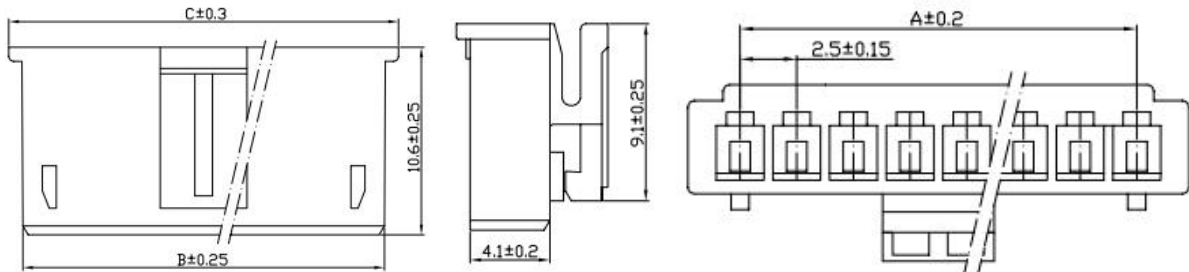
SMH250-4P 母端接线顺序图:

接插件接线顺序



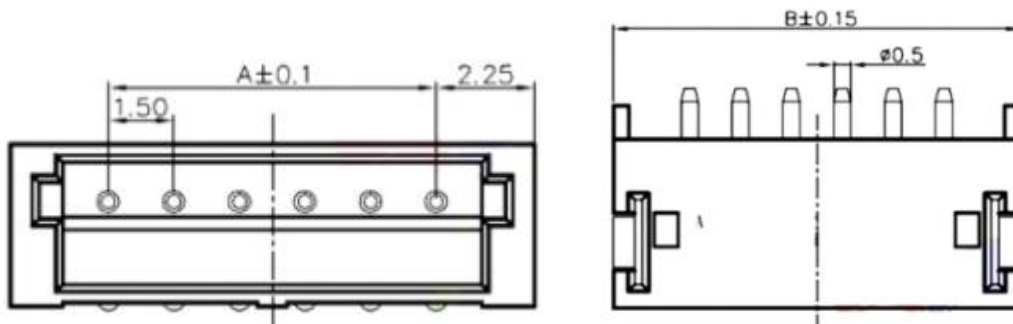
Part No.: SPM-0UV-Z1-0083

接插件: (SMH250-4P 母端)



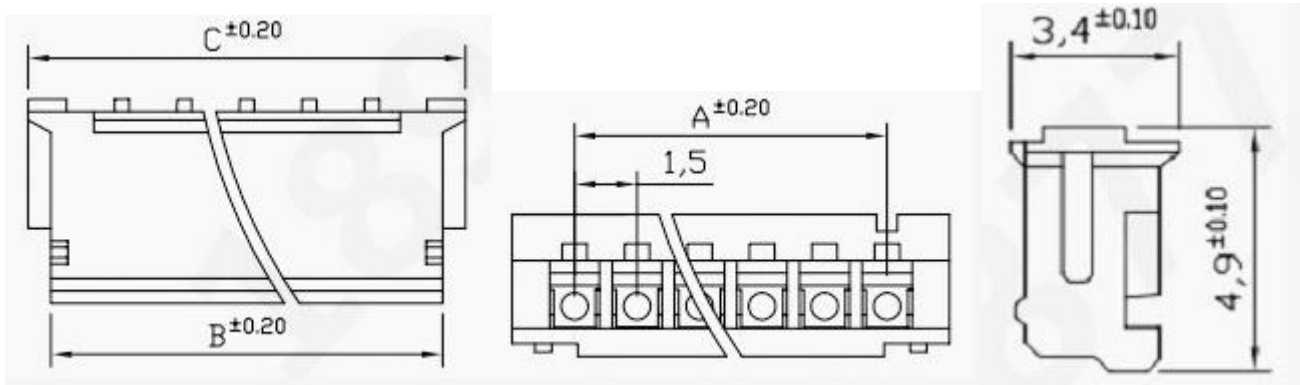
HX25043-4P: A=7.5mm, B=10.6mm, C=12.1mm

接插件: PCB 公端



ZH1.5-4A: A=4.5mm, B=9.0mm

接插件: PCB 母端



ZH-4Y: A=4.5mm, B=6.4mm, C=7.5mm

光电参数 (Ta = 25°C)

参数	符号	测试条件	最小值	典型值	最大值	单位
UVC 电流	If	12V	70	77	85	mA
蓝光/PCS	If	12V	35	38	43	mA
白光/PCS	If	12V	12	16	20	mA
电功率	P	12V	0.14	--	1.1	W
辐射功率	Popt	12V	--	7	--	mW
UVC 峰值波长	λ_p	12V	270	275	280	nm
蓝光峰值波长	λ_p	12V	450	--	460	nm
白光	Φ	12V	--	8	--	lm
色温 (白光)	Tc	12V	--	6000	--	K

极限参数 (Ta = 25°C)

参数	符号	条件	最小值	最大值	单位
使用电压	Vf	-----	11	13	V
工作环境温度	Topr	-----	-25	25	°C
储存温度	Tstr	-----	-25	60	°C
白光控制信号	V	-----	4.8V	5.5V	V
蓝光/UVC 控制信号	V	-----	4.8V	5.5V	V

可靠性测试

项目	条件	OK
高温实验	DC12V Ta=50°C 168 小时	通过
开关试验	DC12V 30/s 开, 30/s 关 Ta=25°C 167 小时	通过
UVC 光衰实验	Ta=25°C DC12V 1000 小时	通过
过载测试*1	1.5 倍输入功率 15 分钟 Ta=25°C	通过
绝缘测试	DC 500V 1 分钟	通过
IPX5 等级测试	距离 2.5-3M, 12.5L/MIN 15 分钟	通过

*1 : 测试条件为电压 14V, 1.5 倍输入功率

包装

暂定

静电防范

静电和浪涌会严重损伤 LED 灯珠，并导致产品的完全失效，因此在操作和使用过程中一定要注意静电防护。

注意事项

1. 此产品为 UVC 紫外 LED 杀菌模组，紫外线会对人的皮肤和眼睛会引起晒伤，在使用过程中避免长时间接触或者眼睛直视。

2. 为了确保产品正常使用，遵循典型的电性规格是非常重要的。在超过最高规定条件下使用 LED 会导致损伤，甚至可能造成器件的完全失效。

